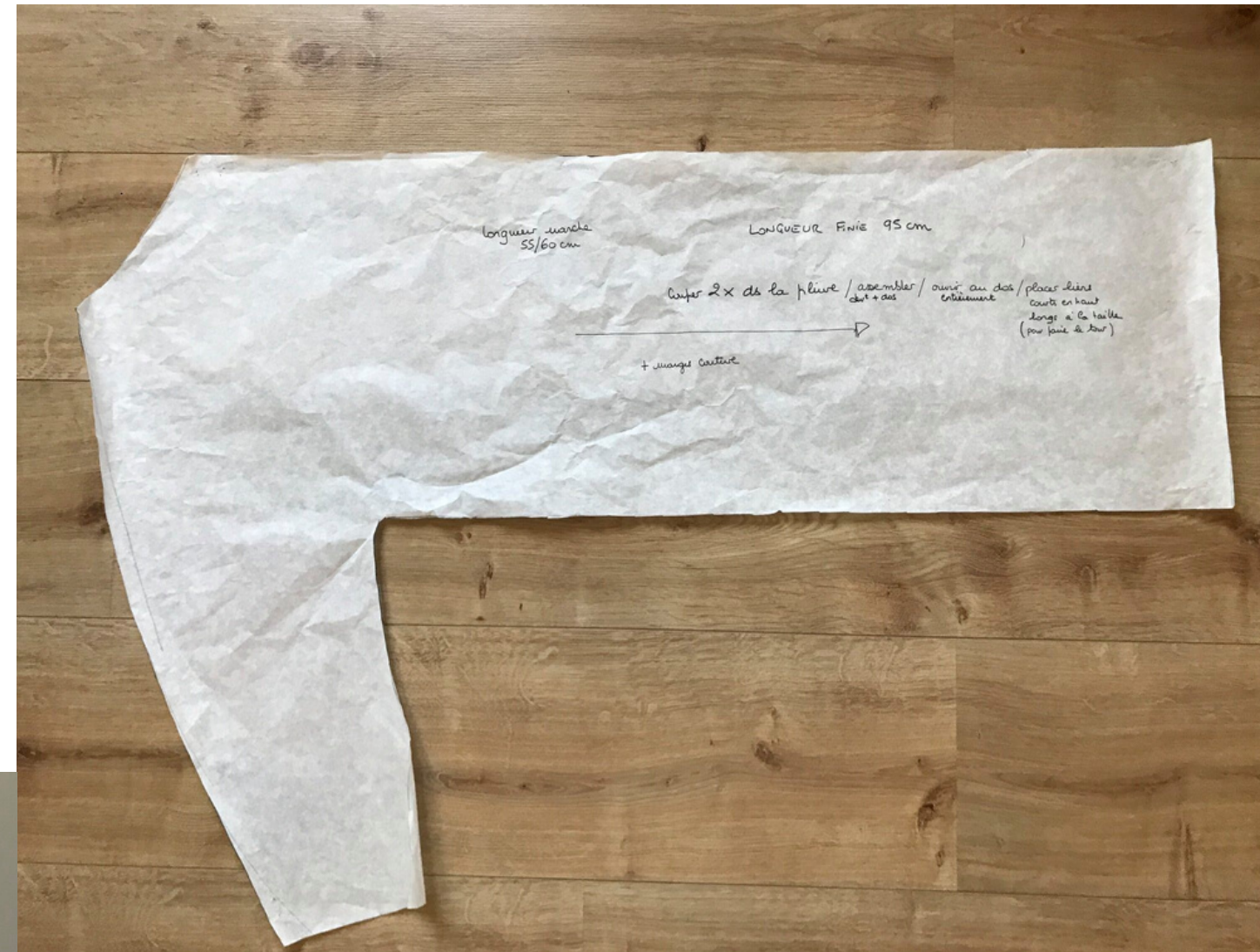


# Intructions surblouse

Longueur finie 95 cm  
Longueur manches 55/60 cm  
(+ marges de couture)

Le patron est pour une face pliée en deux



Couper au niveau de la pliure sur l'un des morceaux  
Assembler le devant avec le dos  
Placer les liens courts au col (35 cm chacun)  
Placer les liens longs à la taille (85 cm chacun)

