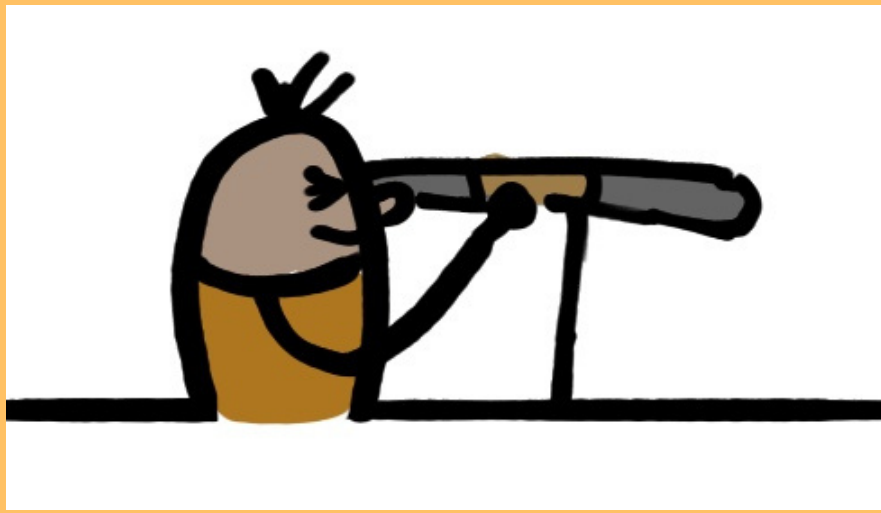
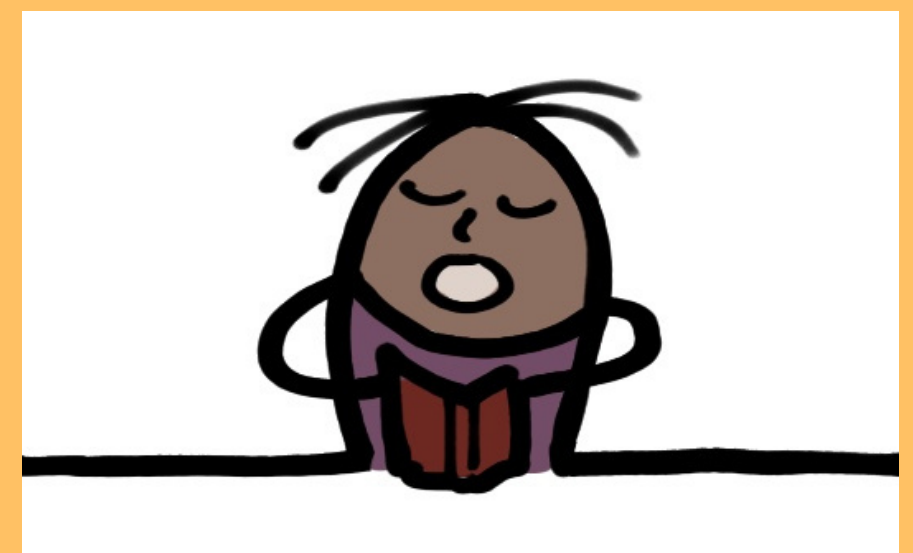


# À L'ÉCOLE, POURQUOI INSCRIRE MON ENFANT en enseignement religieux protestant ?



Découvrir le protestantisme et les autres confessions et religions : récits bibliques, sens des fêtes...

Comprendre et interpréter les traces religieuses dans le patrimoine : monuments, œuvres d'art, institutions d'origine chrétienne...



Vivre les relations humaines et y réfléchir : la solidarité, l'amitié, la confiance, les différences, les conflits et la réconciliation...

*Une petite heure par semaine ...  
pour de grandes questions !*

## Accompagner le cheminement de l'enfant

- ✓ en accord avec les principes de laïcité
- ✓ dans le respect de l'éducation familiale
- ✓ avec un regard protestant ouvert à la modernité et à la culture



Cet enseignement participe à l'éducation au vivre ensemble et à la réussite des élèves, dans un souci de partenariat avec l'institution scolaire.

Les intervenants de religion protestants ont suivi une formation universitaire et pédagogique assurée par la Faculté de théologie protestante de Strasbourg et le Service Protestant de l'Enseignement Religieux de l'UEPAL.

L'enseignement religieux n'est pas un catéchisme de type paroissial impliquant la participation de l'enfant à une communauté religieuse; aucune condition n'est requise pour l'accueil des élèves.

**Plus d'infos ?**

<https://acteurs.uepal.fr/services/enseignement-religieux>

