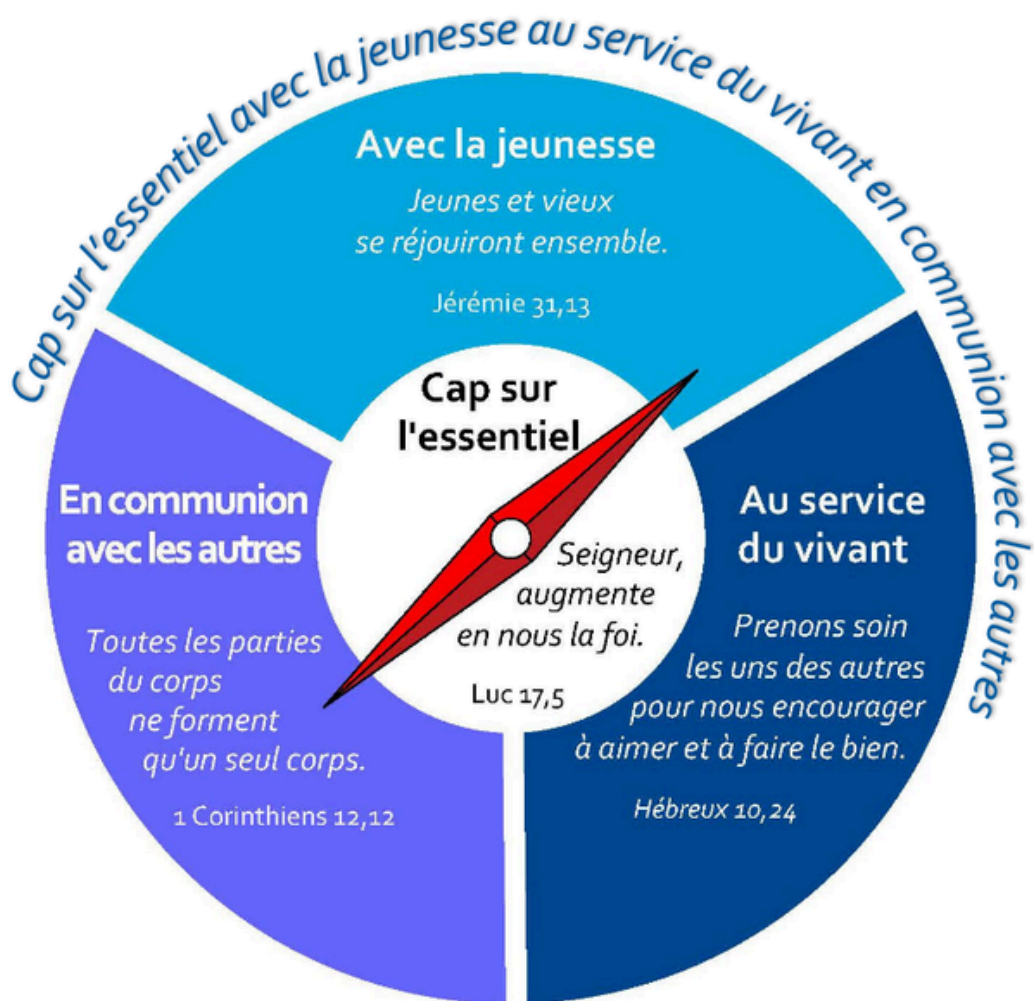


Caps 2025-2035



Cap sur l'essentiel

Seigneur, augmente en nous la foi - Luc 17, 5

Nous affirmons que Jésus le Christ est notre centre, notre boussole. Porté-e-s par la Parole de Dieu, incarnons une Église confiante, dépréoccupée d'elle-même, tournée vers les autres, au service d'un monde en proie à des questions urgentes et crises multiples. Nous sommes sel et lumière du monde quand, à travers nous, le Christ peut être rencontré et la bonne nouvelle mise en pratique. Le souffle de Dieu donne sens et vie en abondance, c'est là notre espérance.

Avec la jeunesse

Jeunes et vieux se réjouiront ensemble - Jérémie 31, 13

Aller vers les jeunes, les accueillir tels qu'ils sont, les laisser prendre leur place en Église, est une priorité. Ne nous privons pas des talents, rêves et appétences des plus jeunes. Soyons à leur écoute. Accompagnons les jeunes dans leur quête de sens, leur formation, leurs militances, laissons-nous bousculer par leur envie de construire une autre réalité.

Au service du vivant

*Prenons soin les uns des autres
pour nous encourager à aimer et à faire le bien - Hébreux 10, 24*

Dieu, qui donne vie à toute créature, nous confie l'exigeante et belle responsabilité de prendre soin du vivant. Cela réclame notre engagement envers la planète comme envers notre prochain, en particulier envers les plus fragiles. L'attention à l'autre, dans sa diversité, richesse et vulnérabilité, requiert une conversion de nos modes de vie et de pensée. Créons des espaces où souci écologique, sobriété et diaconie sont source de joie pour tout le vivant.

En communion avec les autres

*Toutes les parties du corps ne forment qu'un seul corps
1 Corinthiens 12, 15*

Chaque communauté s'inscrit dans un archipel de solidarités. Nous voulons renforcer le sentiment d'appartenance à la grande famille chrétienne et humaine, du local à l'universel. Œuvrer ensemble s'impose : dialogue, œcuménisme et collaborations interreligieuses ne sont pas optionnels et dessinent une part essentielle de notre témoignage.